

# Bürgerinitiative Gegenwind Effeltrich - Pinzberg - Poxdorf

© 2013 BI Gegenwind Effeltrich - Pinzberg - Poxdorf (V.i.S.d.P. Carola Pracht-Schäfer GegenwindEFPIPO@gmx.de)



## Einige wenige bereichern sich auf Kosten der Gesundheit von allen! 20.000 Euro pro Jahr und Windrad für wenige - Krankheit für alle !

Bis zu 20.000 Euro pro Windrad erhalten die Grundstückseigentümer im Jahr.  
Mit 4-6% Rendite spekulieren die Genossenschafts-Mitglieder der Elektra.  
Die Bürgermeister und Gemeinderäte schießen auf die Gewerbesteuer.  
Für die Anwohner bleibt nur der Wertverlust ihrer Immobilien.  
Über gesundheitliche Risiken wird gar nicht gesprochen!

Windräder erzeugen neben Strom, auch Schall und Infraschall. Während Schall mittels Abstandsregeln berücksichtigt wird, sind die Auswirkungen von Infraschall kaum untersucht.

### Was ist Infraschall? Wie muss ich mir Infraschall vorstellen?

Kennen Sie laute Partymusik im Keller? Wir hören oder besser fühlen den Bassrhythmus, die restliche Musik, die Melodie bleibt verborgen. Noch tiefer und langwelliger als der Bass ist Infraschall. Er schüttelt uns auf zellulärer Ebene durch. Zuerst gibt unser Gleichgewichtsorgan auf. Es folgen **Schwindelgefühle, Übelkeit, Erbrechen, Kopfschmerzen, Schlaf- und Sehstörungen, Reizbarkeit, Nervosität, Konzentrationsstörungen, Angst- und Panikattacken.**

Bundesanstalt für Geowissenschaften und Rohstoffe:

**These:** "[...] An Hand der theoretischen Abschätzung zeigt sich, dass die Schallemission moderner und großer Windkraftanlagen mit Leistungen von mehr als 600 kW bei etwa 1 Hz **Reichweiten von über 10 km** hat. Diese Entfernung steigt im Falle von Windparks auf ein Vielfaches."

**Verharmlosung:** "Unabhängig von diesen großen erforderlichen Abständen von Mikrobarometern zu Windrädern wird hingegen die menschliche Wahrnehmungsgrenze für Infraschall bereits nach etwa 300 bis 500 m unterschritten."

## Infraschall nehmen wir nicht wahr, werden aber trotzdem krank!

Viele Menschen erkranken in der Umgebung von Windparks, was nicht einmal die Befürworter von Windkraftanlagen bestreiten. Als einziger Ausweg bleibt ihnen ein Wohnortwechsel. Aber wer will ihre verlassenen Häuser noch kaufen?



**Wir sagen: NEIN zum Windpark auf dem Lappberg!**



**Neue Konzepte zur Sicherung der Grundlast  
müssen her! Sonst können wir kein einziges  
Kraftwerk abschalten!**

**SPAREN & SPEICHERN =  
GESUND & RUHIG LEBEN**

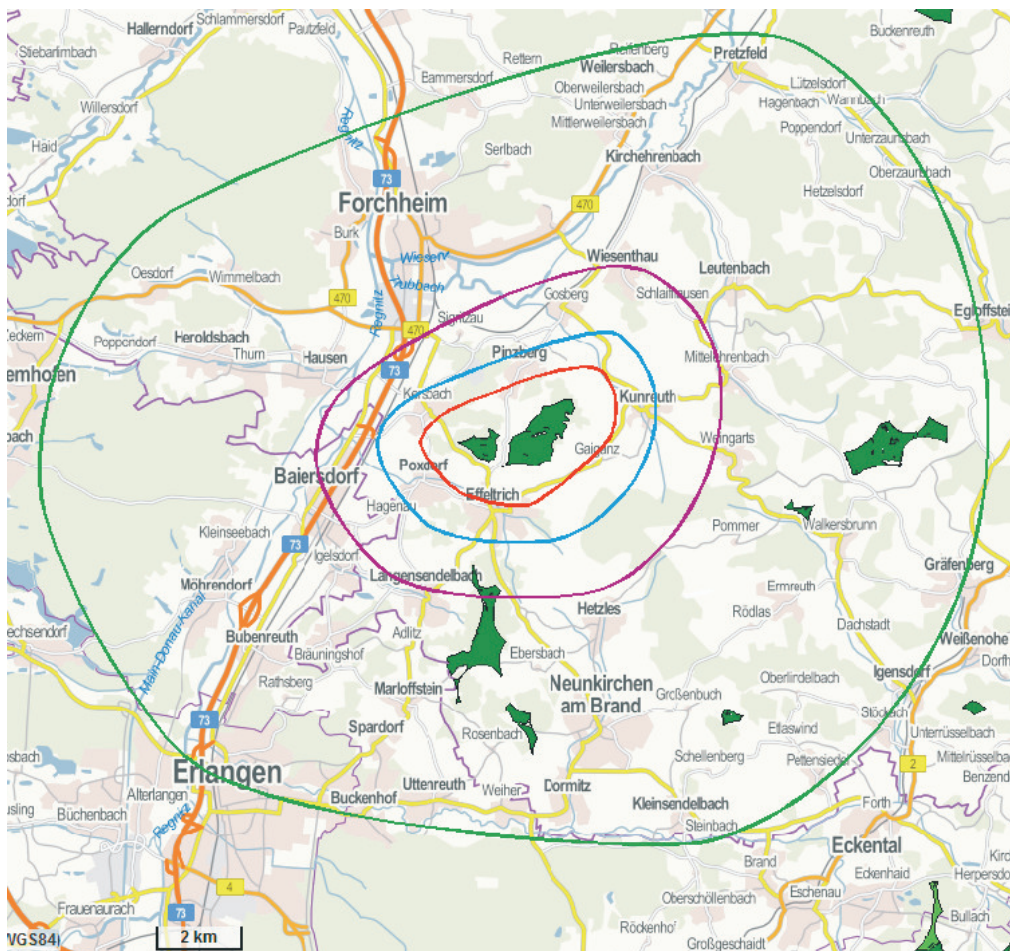
# Bürgerinitiative Gegenwind Effeltrich - Pinzberg - Poxdorf

© 2013 BI Gegenwind Effeltrich - Pinzberg - Poxdorf (V.i.S.d.P. Carola Pracht-Schäfer GegenwindEFPIPO@gmx.de)



**Hörbarer Schall bis 1 km Entfernung  
+ unhörbarer Infraschall bis 10 km  
+ zu geringer Abstand der Windräder  
= Erkrankungen sind vorprogrammiert**

Dr. Nina Pierpont empfiehlt bereits 2009 für einzelne Windräder von 1,5 - 3,0 MW 2,0 km Abstand im Flachland, 3,5 km Abstand in hügeligem Gelände. Aus der Erdbebenforschung weiß man "Diese Entfernung steigt im Falle von Windparks auf ein Vielfaches."



**Bedeutung der Farben:  
bis 1,0 km gesundheitliche  
Gefahren anerkannt**

**bis 2,0 km gesundheitliche  
Gefahren im Flachland**

**bis 3,5 km gesundheitliche  
Gefahren in hügeligem Gelände**

**bis 10 km Infraschall nicht  
wahrnehmbar, aber vorhanden**

**Unser Kampf gegen die Windkraftanlagen zwischen Effeltrich, Pinzberg und Poxdorf geht in eine heiße Phase. Um rechtliche Schritte fristgerecht einzuleiten benötigen wir dringend finanzielle Unterstützung.**

**Bitte helft uns! Nur mit Eurer Hilfe kann unser Kampf erfolgreich sein.**

**Gegenwind EFPIPO**

**Konto-Nr: 107 413 408 BLZ: 763 910 00 Volksbank Forchheim e.G.**

Die Bürgerinitiative Gegenwind Effeltrich - Pinzberg - Poxdorf ist eine Organisation ortsansässiger Bürger, die weder von Regierungen noch von Konzernen finanziell unterstützt wird. Wir bitten daher um Ihr Verständnis, dass Ihre Spenden nicht steuerlich absetzbar sind.

Jede Spende, ob groß oder klein, wird wesentlich zum Erfolg unserer Arbeit beitragen.

Vielen Dank für Ihre Unterstützung!

